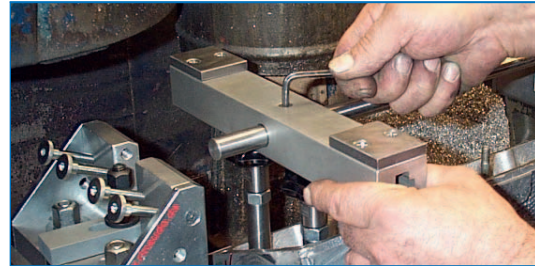


Aufbewahrung



Stange links fest anziehen



Aufspannböcke auf die Paralleleiste



Stange rechts leicht anziehen



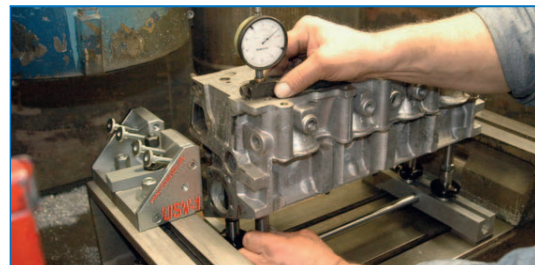
Höhenbolzen anschrauben



Zylinderkopf um 180° Überkopf drehen



linke Verschiebeschiene auflegen



Zylinderkopf lose nivellieren



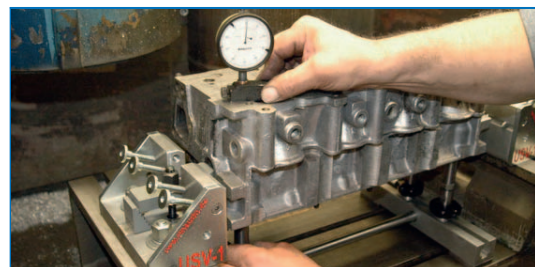
rechte Verschiebeschiene auflegen



Zylinderkopf mit Spanneisen befestigen



Verbindungsstange einschieben



Zylinderkopf prüfen ggf. nachnivellieren.
Schleifkopf auf Position bringen.
Fertig die Planarbeit kann beginnen!

1



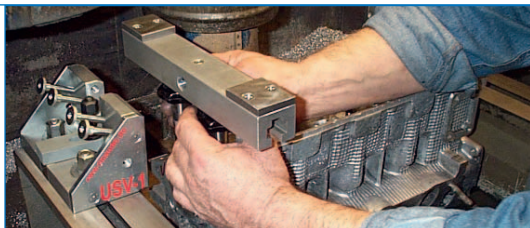
Aufspannböcke auf die Parallelleiste

2



Höhenbolzen anschrauben

3



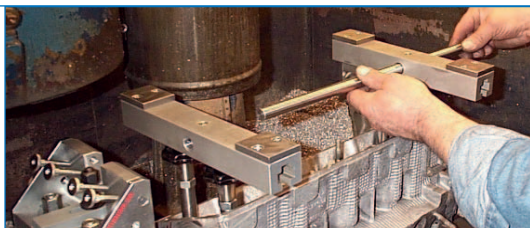
linke Verschiebeschiene auflegen

4



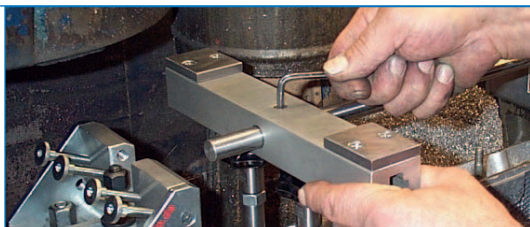
rechte Verschiebeschiene auflegen

5



Verbindungsstange einschieben

6



Stange links fest anziehen

7



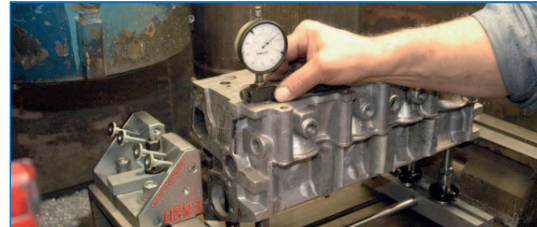
Stange rechts leicht anziehen

8



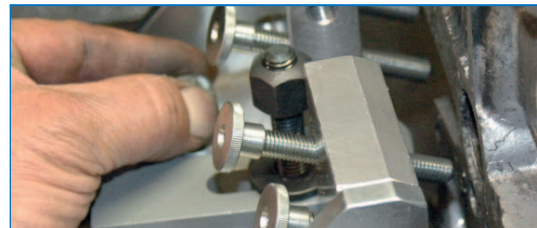
Zylinderkopf um 180° Überkopf drehen

9



Zylinderkopf lose nivellieren

10



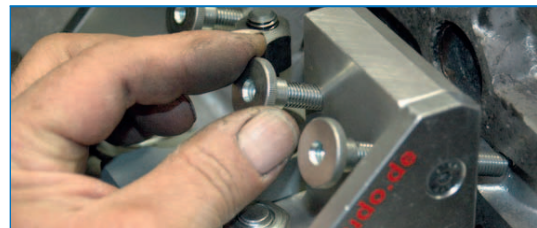
Mutter mit Hand anziehen

11



Mutter 1/4 zurück

12



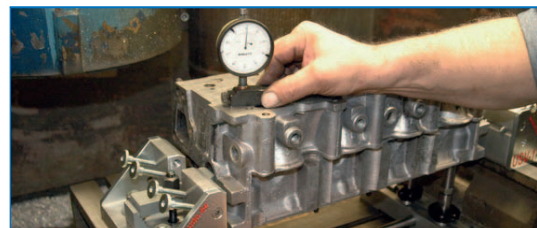
Stiftschrauben anziehen

13



Aufspannböcke festziehen

14



Zylinderkopf prüfen ggf. nachnivellieren.
Schleifkopf auf Position bringen.
Fertig die Planarbeit kann beginnen!